

## TELEFÉRICO DEL PARQUE METROPOLITANO

# PREPARANDO EL REGRESO

PATRICIA AVARIA R.  
PERIODISTA REVISTA BIT

- El nuevo sistema contará con estaciones reacondicionadas y funcionará con carros metálicos de hasta seis pasajeros, con aire acondicionado y portabicicletas.
- Desde que se iniciaron las obras, se han retirado cuatro kilómetros de cable y más de 25 toneladas de elementos metálicos.

**A** FINALES de febrero de este año y con una inversión que supera los \$9.500 millones, se iniciaron los trabajos de remodelación del Teleférico del Parque Metropolitano de Santiago, emblema turístico que se inauguró a comienzos de los años 80 y que desde junio de 2009 dejó de funcionar por fallas técnicas.

El proyecto a cargo del Ministerio de Vivienda y Urbanismo (MINVU) y el Consorcio Teleférico (Su Ksa, Arrigoni IC y Poma), busca reparar el sistema electromecánico, junto con suministrar, proveer y reemplazar los elementos destinados a la operación del sistema. De las 12 torres existentes, se pasará a 14 y también se remodelarán completamente las estaciones Cumbre, San Cristóbal y Oasis, las que ahora contarán con ascensores para facilitar la accesibilidad universal.

El proyecto, que ya contempla un 4,2% de avance, contemplará 46 cabinas con capacidad para seis pasajeros cada una, que podrán transportar a mil personas por hora. Gracias a sus asientos abatibles, se posibilitará el acceso de personas con movilidad reducida y también habrá soportes para bicicletas.

A continuación, una revisión al estado de las obras realizadas hasta ahora.



GENTILEZA CONSORCIO TELEFÉRICO PARQUE METROPOLITANO



Más de 40 profesionales y técnicos especializados participaron del retiro de estructuras. Antes de iniciar la maniobra se realizó la coordinación de los trabajos para asegurar el éxito de la faena.

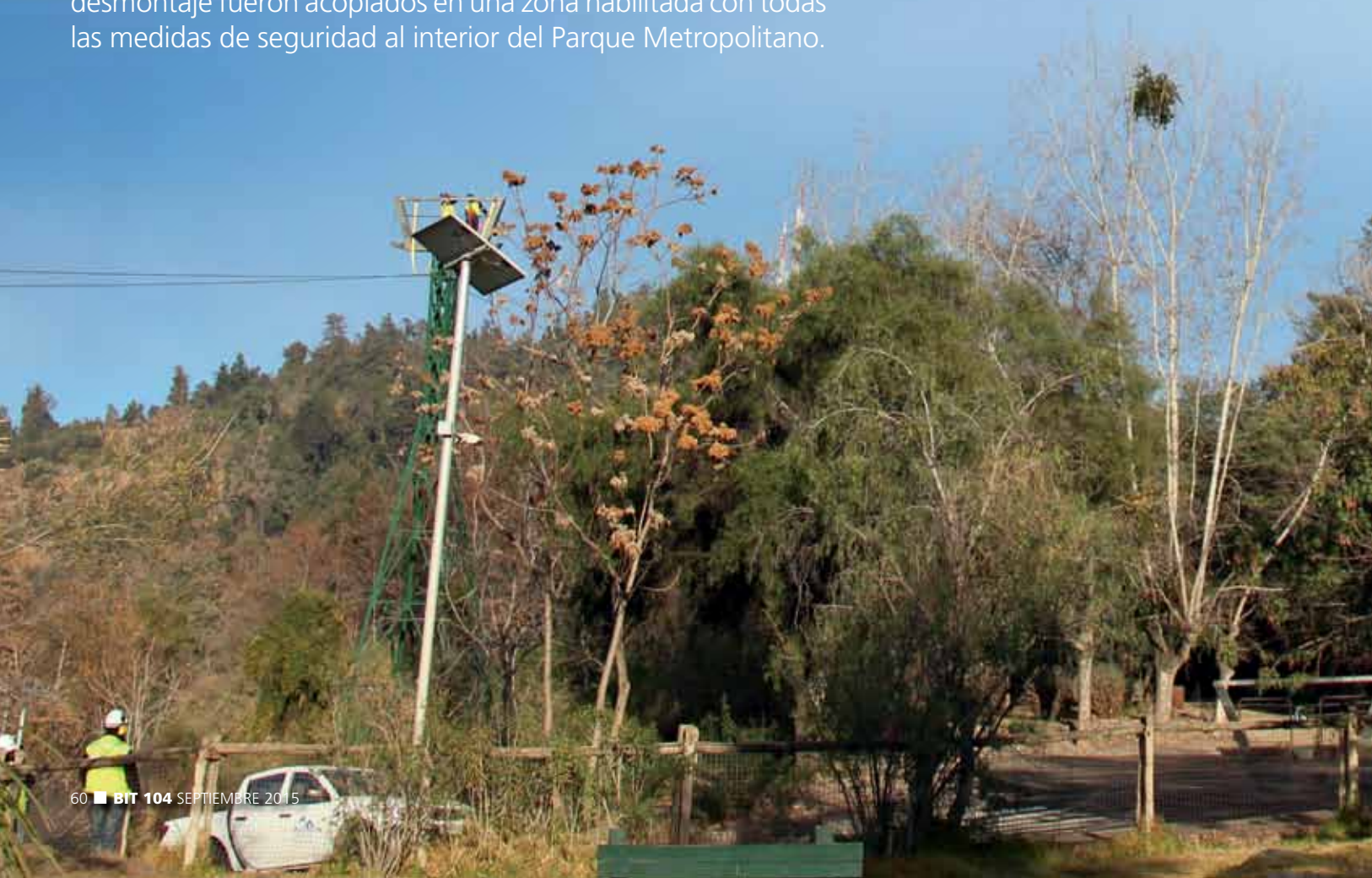


El helicóptero se suspendió 33 metros sobre las torres durante un tiempo límite de 90 segundos, tiempo en el que los trabajadores debieron asegurar correctamente el anclaje de la ménsula al gancho eléctrico del helicóptero.

Desde que se iniciaron las obras, hasta agosto de 2015, se han retirado cuatro kilómetros de cable y más de 25 toneladas de elementos metálicos y las estaciones ya se encuentran desmontadas completamente, para iniciar su remodelación. Una de las operaciones más complejas fue el retiro de las ménsulas y fústes que son los elementos responsables de traspasar los esfuerzos producidos por el cable y las cabinas hacia las torres. Para realizar este trabajo de alta se utilizó un helicóptero modelo AS350-B3.



Todos los elementos metálicos producto de la maniobra de desmontaje fueron acopiados en una zona habilitada con todas las medidas de seguridad al interior del Parque Metropolitano.



## HISTORIA

EL TELEFÉRICO fue inaugurado el 1 de abril de 1980 y fue construido por la empresa francesa Pomagalski S.A. (Poma). Se convirtió en uno de los atractivos más importantes del Parque Metropolitano de Santiago, siendo una parada para cualquier turista que visitara la capital. Su construcción contempló un cableado que se extendió por 2.038 metros, contó con 94 cabinas que permitían transportar a alrededor de 960 pasajeros por hora, quienes tenían una vista aérea privilegiada de la ciudad. Entre sus dos kilómetros de longitud, se construyeron tres estaciones: Oasis, ubicada en Pedro de Valdivia Norte; la estación intermedia San Cristóbal y la estación Cumbre; esta última ubicada en terrenos pertenecientes al Arzobispado de Santiago.



En cada una de las torres se dispuso de dos trabajadores especialistas en rigging, quienes debieron subir 38 metros de altura y producir el desacople de la ménsula a la torre.



Lo que viene ahora es el despacho de las piezas estándares desde Francia y la fabricación de todo el material específico del proyecto. Las cabinas se espera que lleguen en enero de 2016, junto con los módulos de las estaciones para hacer el montaje final del proyecto.